

RSL-D1-07.05.0400 · Änderungen und Irrtümer vorbehalten

What can we do to make you smile?

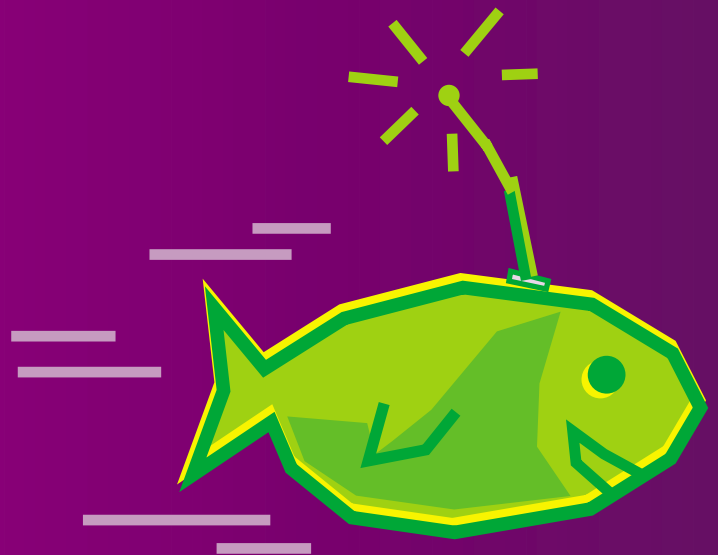


RSL COM Deutschland GmbH
Schiersteiner Str. 84-86
65187 Wiesbaden
<http://www.rslcom.de>
Faxabruf: 0180/2 24 24 54
Hotline: 0180/2 22 13 51

CleverMobil

Die aktuellen DI-Tarife.

T · · D1 ·



Stand: 04/2000

Inhaltsverzeichnis

CleverMobil light	2
Telly	3
TellyPlus	4
ProTel	5
Die Tarifoptionen Local/City	6
Local	6
City	6
Tarifzeiten	7
D1 im Ausland	8
Fernsprechtarife im Ausland	8
Die Dienste von D1	9
Standarddienste	9-10
Spezialservice von D1	11
Kurzwahlservice	11-13
Kostenfreie Servicenummern	13
Sonstige Tarife	14
Allgemeine Hinweise	15-16
Sonderdienste der Deutschen Telekom AG und anderer Netzbetreiber	15
Fernsprechtarife im Ausland = Roaming	15
Anmerkung	16
Ergänzungen zu den Vertragslaufzeiten und den AGB	16
CleverNet Family	17

CleverMobil light

Anschlusspreis, einmalig	Preis (DM)	
	ohne MwSt.	mit MwSt.
D1-CleverMobil light (inkl. Kosten für die Aktivierung von D1 und die erste D1-Karte)		
Mindestlaufzeit des Vertrages: 24 Monate	43,06	49,95
Monatlicher Grundpreis		
D1-CleverMobil light Takt 60/1	12,89	14,95

Verbindungen zu Mehrwertdiensten und Sonderrufnummern werden in einem anderen Takt abgerechnet und abweichend tarifiert.

Fernsprechtarife, abgehend (Min.-Preise)	Preis (DM)	
	ohne MwSt.	mit MwSt.
Inland national		
Hauptzeit	1,03	1,19
Nebenzzeit	0,42	0,49
City		
ganztags	0,22	0,25
Local		
Hauptzeit	0,77	0,89
Nebenzzeit	0,42	0,49
Inland innerhalb D1-/und ins C-Netz		
Hauptzeit	0,77	0,89
Nebenzzeit	0,42	0,49
Weekend (siehe Seite 7)		
Abfrage Mobilbox		
Hauptzeit	0,48	0,56
Nebenzzeit	0,34	0,39
Verbindungen zu anderen Netzen		
- D2-Netz 01 72... und 01 73...		
Hauptzeit	1,11	1,29
Nebenzzeit	0,42	0,49
- E-Plus-Netz 01 77... / E2-Netz 01 76... und 01 79...		
Hauptzeit	1,63	1,89
Nebenzzeit	0,42	0,49
Tarifzone Europa plus Mittelmeer- staaten und Nordamerika (s. Seite 8)		
Hauptzeit	1,71	1,98
Nebenzzeit	1,12	1,30
Übrige Welt (ganztägig)	3,04	3,53

Tarifzeiten siehe Seite 7.

Telly

Anschlusspreis, einmalig	Preis (DM)	
	ohne MwSt.	mit MwSt.
D1-TellyCard (inkl. Kosten für die Aktivierung von D1 und die erste D1-Karte)		
Mindestlaufzeit des Vertrages: ohne feste Vertragslaufzeit, 6, 12 oder 24 Monate Telly	43,06	49,95
Ergänzungen zu den Vertragslaufzeiten und den AGB finden Sie auf Seite 16.		
Monatlicher Grundpreis		
TellyCard Takt 10/10 Takt 60/1	25,82 21,51	29,95 24,95

Verbindungen zu Mehrwertdiensten und Sonderrufnummern werden in einem anderen Takt abgerechnet und abweichend tarifiert.

Fernsprechtarife, abgehend (Min.-Preise)	Preis (DM)	
	ohne MwSt.	mit MwSt.
Inland national		
Hauptzeit	0,85	0,99
Nebenzzeit	0,34	0,39
Preise für Tarifoptionen City und Local finden Sie auf S. 6		
Inland innerhalb D1-/und ins C-Netz		
Hauptzeit	0,59	0,68
Nebenzzeit	0,34	0,39
Weekend (siehe Seite 7)		
Abfrage Mobilbox		
Hauptzeit	0,48	0,56
Nebenzzeit	0,34	0,39
Verbindungen zu anderen Netzen		
- D2-Netz 01 72... und 01 73...		
Hauptzeit	0,85	0,99
Nebenzzeit	0,34	0,39
- E-Plus-Netz 01 77... / E2-Netz 01 76... und 01 79...		
Hauptzeit	1,63	1,89
Nebenzzeit	0,34	0,39
Tarifzone Europa plus Mittelmeer- staaten und Nordamerika (s. Seite 8)		
Hauptzeit	1,71	1,98
Nebenzzeit	1,12	1,30
Übrige Welt (ganztägig)	3,04	3,53

Tarifzeiten siehe Seite 7.

TellyPlus

Anschlusspreis, einmalig	Preis (DM)	
	ohne MwSt.	mit MwSt.
D1-TellyPlus- od. -TellyPlus-Twin-Card (inkl. Kosten für die Aktivierung von D1 und die erste D1-Karte)		
Mindestlaufzeit des Vertrages:		
24 Monate TellyPlus	43,06	49,95
24 Monate TellyPlus-TwinCard	86,12	99,90
Monatlicher Grundpreis		
TellyPlus-Card/TwinCard		
Takt 10/10	43,06	49,95

Fernsprechtarife, abgehend (Min.-Preise)	Preis (DM)	
	ohne MwSt.	mit MwSt.
Inland national		
Hauptzeit	0,42	0,49
Nebenzzeit	0,34	0,39
Preise für Tarifoptionen City finden Sie auf S. 6		
Inland innerhalb D1-/und ins C-Netz		
Hauptzeit	0,42	0,49
Nebenzzeit	0,34	0,39
Weekend (siehe Seite 7)		
Abfrage Mobilbox		
Hauptzeit	0,48	0,56
Nebenzzeit	0,34	0,39
Verbindungen zu anderen Netzen		
- D2-Netz 01 72... und 01 73... / E-Plus-Netz 01 77... / E2-Netz 01 76... und 01 79...		
Hauptzeit	0,85	0,99
Nebenzzeit	0,34	0,39
Tarifzone Europa plus Mittelmeer- staaten und Nordamerika (s. Seite 8)		
Hauptzeit	1,71	1,98
Nebenzzeit	1,12	1,30
Übrige Welt (ganztägig)	3,04	3,53

Tarifzeiten siehe Seite 7.

ProTel

Anschlusspreis, einmalig	Preis (DM)	
	ohne MwSt.	mit MwSt.
ProTel (inkl. Kosten für die Aktivierung von D1 und die erste D1-Karte)		
Mindestlaufzeit des Vertrages:		
24 Monate ProTel	43,06	49,95
TwinCard ProTel	86,12	99,90
Monatlicher Grundpreis		
ProTelCard/TwinCard		
Takt 10/10	60,30	69,95
Takt 60/1	55,99	64,95

Fernsprechtarife, abgehend (Min.-Preise)	Preis (DM)	
	ohne MwSt.	mit MwSt.
Inland national		
ganztägig	0,25	0,29
Den Preis für Tarifoption City finden Sie auf S. 6		
Inland innerhalb D1-/und ins C-Netz		
ganztägig	0,25	0,29
Weekend (siehe Seite 7)		
Abfrage Mobilbox		
ganztägig	0,25	0,29
Verbindungen zu anderen Netzen		
- D2-Netz 01 72... und 01 73... / E-Plus-Netz 01 77... / E2-Netz 01 76... und 01 79...		
Hauptzeit	0,85	0,99
Nebenzzeit	0,34	0,39
Tarifzone Europa plus Mittelmeer- staaten und Nordamerika (s. Seite 8)		
Hauptzeit	1,53	1,77
Nebenzzeit	1,12	1,30
Übrige Welt (ganztägig)	3,04	3,53

Tarifzeiten siehe Seite 7.

Die Tarifoptionen Local/City

Local

Günstige Gespräche tagsüber zu Ihrer Wunschortsvorwahl¹ im deutschen Festnetz – egal von wo aus in Deutschland Sie anrufen.

Inlands-Servicetarif	Preis (DM)	
	ohne MwSt.	mit MwSt.
Telly		
Hauptzeit (Montag bis Freitag 7.00 – 17.00 Uhr)	0,59	0,68
Nebenzeit (übrige Zeit und an bundesweiten gesetzlichen Feiertagen)	0,34	0,39
TellyPlus		
ganztägig	0,34	0,39
Weekend (siehe Seite 7)		
Wechsel zu City	9,91	11,50

City

Rund um die Uhr für Inlandsgespräche vom Handy ins Festnetz² innerhalb eines Ortsvorwahl-Bereichs³. Sowohl Anrufer (Handy) als auch Angerufener (Festnetz) müssen sich in diesem Bereich befinden.

	ohne MwSt.	mit MwSt.
Haupt- und Nebenzeit	0,13	0,15
Weekend (siehe Seite 7)		
Wechsel zu Local	9,91	11,50

- Von Ihnen festgelegte Ortsvorwahl im deutschen Festnetz; zweite Wunschortsvorwahl bei TellyPlus inklusive, bei Telly für 9,- DM/Monat.
- Verbindungen zu Mehrwertdiensten und Sonderrufnummern werden in anderem Takt abgerechnet und abweichend tarifiert (bei der 60/1-Taktung wird die erste Minute stets voll abgerechnet).
- Gilt für jeden beliebigen Ort innerhalb des T-D1-Netzes („wandernder City-Bereich“). Anrufer und angerufener Anschluss müssen sich in einem Ortsbereich befinden.

Festlegung der 1. Wunschortsvorwahl	Preis (DM)	
	ohne MwSt.	mit MwSt.
für Telly:		
einmalige Bereitstellung/Einrichtung unter der Rufnummer 06 11/98 88-4 63	0,00	0,00
Änderung der Wunschortsvorwahl unter der Rufnummer 06 11/98 88-4 63	9,91	11,50
Festlegung der 2. Wunschortsvorwahl		
für TellyPlus:		
einmalige Bereitstellung/Einrichtung	0,00	0,00
für Telly:		
monatliche Gebühr	7,76	9,00
Änderung der Wunschortsvorwahl	9,91	11,50

Die Nutzung der Local-Servicetarife ist erst nach Freischaltung der Wunschortsvorwahl möglich.

Weekend

Inlandsgespräche von D1 ins Festnetz ohne Sonder- und Mehrwertdienstenummern (Fr. 20.00 Uhr bis So. 24.00 Uhr und ganztägig an bundeseinheitlichen Feiertagen)
für die Tarife Telly, TellyPlus und ProTel sowie Local und City Verbindungen
für den Tarif CleverMobil light

ohne MwSt.	mit MwSt.
0,13	0,15
0,22	0,25

Tarifzeiten

CleverMobil light, Telly/TellyPlus und ProTel (siehe S. 2 ff.)
Preise in DM pro Minute, Stand: April 2000.

Hauptzeit CleverMobil light u. Telly: Montag bis Freitag 7.00–17.00 Uhr
Hauptzeit TellyPlus und ProTel: Montag bis Freitag 7.00–20.00 Uhr
Nebenzeit: übrige Zeit und an bundesweiten gesetzlichen Feiertagen

Hauptzeit Tarifzone Europa:
Nebenzeit Tarifzone Europa:

Montag bis Freitag 7.00–17.00 Uhr
Montag bis Freitag 7.00–20.00 Uhr
übrige Zeit und an bundesweiten gesetzlichen Feiertagen
Montag bis Freitag 7.00–20.00 Uhr
übrige Zeit und an bundesweiten gesetzlichen Feiertagen

DI im Ausland

Fernsprechtarife im Ausland

Eingehende Gespräche im Ausland	Preis (DM)	
	ohne MwSt.	mit MwSt.
Roaming-Freischaltung ¹ : Bereitstellung	8,53	9,90

Befinden Sie sich im Ausland und werden dort angerufen, werden die Gesprächskosten folgendermaßen aufgeteilt: Da der Anrufer nicht erkennen kann, ob Sie sich im Ausland aufhalten, zahlt er für seinen Anruf nur den für sein Netz üblichen Tarif für ein Gespräch ins D1-Netz. Für die Weiterleitung des Gespräches ins Ausland zahlen Sie als Angerufener für eingehende Gespräche bei Aufenthalt im Ausland.

	ohne MwSt.	mit MwSt.
Europa plus Mittelmeerstaaten und Nordamerika (ganztäglich je Minute)	1,12	1,30
Übrige Welt (ganztäglich je Minute)	3,04	3,53

Abgehende Gespräche im Ausland

Es gelten die Tarife und Taktzeiten des eingebuchten ausländischen Netzbetreibers zzgl. 25 % Aufschlag.

Tarifzone Europa plus Mittelmeerstaaten und Nordamerika (alle Tarife)
 Ägypten, Albanien, Algerien, Andorra, Belgien, Bosnien-Herzegowina, Bulgarien, Dänemark, Estland, Färöer, Finnland, Frankreich, Gibraltar, Griechenland, Großbritannien, Irland, Island, Isle of Man, Israel, Italien, Jordanien, Jugoslawien, Kanada, Kanalinseln, Kroatien, Lettland, Libanon, Libysch-Arabische Dschamahirija, Liechtenstein, Litauen, Luxemburg, Malta, Marokko, Mazedonien (ehemalige Jugoslawische Republik), Moldau (Republik), Monaco, Niederlande, Nordirland, Norwegen, Österreich, Polen, Portugal, Rumänien, Russische Föderation (Orte westlich des 40. geografischen Längengrades), San Marino, Schweden, Schweiz, Slowakei, Slowenien, Spanien, Syrien (Arabische Republik), Tschechische Republik, Türkei, Tunesien, Ukraine, Ungarn, USA, Vatikanstadt, Weißrussland, Zypern.

Die Dienste von DI

Standarddienste

Anrufumleitung	Preis (DM)	
	ohne MwSt.	mit MwSt.
Bereitstellung	0,00	0,00
Grundpreis (monatl.)	0,00	0,00
Umgeleitete Verbindungen		
– zur Wunschortsvorwahl im Inland		
Hauptzeit	0,59	0,68
Nebenzzeit	0,34	0,39
– zur Mobilbox		
im Inland	0,00	0,00
im Ausland		Intern.-Roaming-Preis
– zu anderen Rufnummern		
im Inland		Minutenpreis Inland
im Ausland		Minutenpreis Ausland

T-D1-Mobilbox	Preis (DM)	
	ohne MwSt.	mit MwSt.
Bereitstellung/Einrichtung	0,00	0,00
Grundpreis (monatl.)	0,00	0,00
Abfrage		
Hauptzeit	0,48	0,56
Nebenzzeit	0,34	0,39
Benachrichtigung über eingegangene Informationen		
im Inland	0,00	0,00
im Ausland		Intern.-Roaming-Preis
Versenden von Nachrichten (Fax und Sprache) aus der T-D1-Mobilbox		
– zu anderen Rufnummern		
im Inland, ganztäglich	0,48	0,56
im Ausland		Minutenpreis Ausland
– zu einem D1-, Cityruf- oder Eurosignalanschluss zu anderen Rufnummern		
im Inland	0,00	0,00
im Ausland		Intern.-Roaming-Preis

Spezialservice von DI

Standarddienste

Anrufsperrung	Preis (DM)	
	ohne MwSt.	mit MwSt.
Alle abgehenden internationalen Verbindungen		
– Bereitstellung/Einrichtung	0,00	0,00
– Grundpreis (monatl.)	0,00	0,00
Alle abgehenden und ankommenden Gespräche (nur bei TellyPlus/ProTel)		
– Bereitstellung/Einrichtung	9,91	11,50
– Grundpreis (monatl.)	19,83	23,00

Fax- und Datendienst (nur für ProTel und TellyPlus)	Preis (DM)	
	ohne MwSt.	mit MwSt.
Bereitstellung Fax und Daten	85,30	98,95
Grundpreis (monatl.)	0,00	0,00
Übertragung (pro Minute)	D1-Minutenpreis	

Konferenz (Multiparty)	Preis (DM)	
	ohne MwSt.	mit MwSt.
Bereitstellung/Einrichtung	0,00	0,00
Verbindung	Minutenpreis Inland	

Kurzwahlservice

Verkehrsinfoservice/pro Minute	Preis (DM)
	ohne MwSt.
25 26	Inlandstarif + 1,85

Sekretariatsservice/pro Minute	Preis (DM)
	ohne MwSt.
25 27	Inlandstarif + 1,85

Vermittlungsservice/je Anruf	Preis (DM)
	ohne MwSt.
25 55	Inlandstarif + 1,37

Medizinische Hilfe	Preis (DM)
	ohne MwSt.
2 57 00	Inlandstarif + 1,85

SAR-Alarmruf (Seenotrettungsleitung)	Preis (DM)
	ohne MwSt.
124 124	Inlandstarif

Tegaron (Verkehrsinformationsdienst)/je Anruf	Preis (DM)
	ohne MwSt.
22 11	Inlandstarif + 0,86

Sprachinfoservice	Preis (DM)
	ohne MwSt.
22 33 (Nachrichten, Fußball-Bundesliga-News, Fußball-Bundesliga Live, Tageshoroskope, Wetter national, Wetter international)	0,85

ADAC-Pannenhilfe	Preis (DM)
	ohne MwSt.
22 22 22	Inlandstarif

Infoservice (Audiotext)	Preis (DM)
	ohne MwSt.
43 00	kostenlos

LottoFon (ganztägig im 30-Sekunden-Takt)	Preis (DM)
	ohne MwSt.
49 06 (Lotto am Samstag, Lotto am Mittwoch, Super 6 und Spiel 77)	0,85

Rufnummernansage	Preis (DM)
	ohne MwSt.
33 88	kostenlos

Talkline Auskunft	Preis (DM)
	ohne MwSt.
1 18 50 Taktung 30 Sek.	0,68/Min. plus 2,14 Zuschlag

Kurzwahlservice

Hussel Süßwaren/pro Minute	Preis (DM)	
	ohne MwSt.	mit MwSt.
48 77 Beratung und Verkauf von Süßwaren und Geschenkartikeln ganztägig (30 Sek. Taktung)	0,85	0,99

Fleurop/pro Minute	Preis (DM)	
	ohne MwSt.	mit MwSt.
35 38 Beratung und Verkauf von Blumen der Firma Fleurop ganztägig (30 Sek. Taktung)	0,85	0,99

Service	Preis (DM)	
	ohne MwSt.	
08 00 Ausland s. Seite 8 – abgehende Gespräche	Inland kostenlos	
01 80	0,85	
01 90 0 19 01..., 0 19 02..., 0 19 03..., 0 19 05... 0 19 04..., 0 19 06... 0 19 07..., 0 19 09... 0 19 08...	1,71 1,52 2,73 3,90	
Weitere, nachgelagerte Services nach Preisliste des jeweiligen Diensteanbieters.		

Business-Service	Preis (DM)	
	ohne MwSt.	
Viele verschiedene Dienstleistungen unter einer Kurzwahl: 2 22 46 – Hotelreservierungsservice – Städteservice – Veranstaltungs- und Kartenreservierungsservice – Reiseinformationen – Pannenhilfe – Blumengruß – Organisation von Tagungsräumen	Inlands- tarif + 2,41 pro Anruf	

Kurzwahlservice

Alpha-Service/SMS-Nachrichten	Preis (DM)	
	ohne MwSt.	mit MwSt.
Empfang von Kurznachrichten	0,00	0,00
Versenden von Kurznachrichten von T-D1 zu T-D1 (unter Nummer +49 171 0 76 00 00) Preis/Nachricht (max. 160 Zeichen)	0,13	0,15
von T-D1 zu D2, E-Plus oder E2	0,34	0,39
Nachrichtenübermittlung oder Operator (Kurzwahl 25 22)	Minutenpreis Inland	
Zuschlag je Anruf	+1,14	+1,32

Zugang zu Datendiensten ¹	Preis (DM)	
	ohne MwSt.	mit MwSt.
Zugang zu T-Online (BTX) Online-Decoder (alte Version): 19 10 Online-Decoder (ab Version 2.x): 19 10 11 – ganztägig	0,34	0,39
AOL: 4 19 14 – Hauptzeit	0,59	0,68
– Nebenzeit	0,34	0,39
IBM-Global-Network: 4 41 55 – Hauptzeit	0,59	0,68
– Nebenzeit	0,34	0,39
Internetservice: 41 91 61 – Hauptzeit	0,59	0,68
– Nebenzeit	0,34	0,39
Hinzu kommen die Kosten, die der Anbieter des Datendienstes für die jeweilige Leistung berechnet. Die Kosten werden Ihnen vom Anbieter direkt in Rechnung gestellt.		

D1-WAP/pro Minute	Preis (DM)	
	ohne MwSt.	mit MwSt.
Einrichtung	kostenlos	
Monatlicher Grundpreis	kostenlos	
D1-WAP-Gateway 2 52 41 20	0,34	0,39
Neben den Einwahlpreisen können für die Leistungen anderer Anbieter, zu denen D1 im Rahmen von D1-WAP Zugang gewährt, weitere Kosten anfallen. Sie werden darauf hingewiesen, wenn Sie Seiten anfordern, für die zusätzliche Preise erhoben werden.		

Kostenfreie Servicenummern

Notruf	
Notruf 110/112	kostenlos

¹ Hier gelten die Haupt- und Nebenzeiten der Tarifzone Europa.

Allgemeine Hinweise

Sonstige Tarife

	Preis (DM)	
	ohne MwSt.	mit MwSt.
Roaming-Freischaltung Bereitstellung	8,53	9,90
Einzelgebührennachweis	4,40	5,10
Tarifwechsel D1: von 12 auf 12 Monate	8,45	9,80
von 24 auf 24 Monate	8,45	9,80
bei Vertragsverlängerung von 24 auf 12 Monate	0,00	0,00
SIM-Ersatzkarte	35,00	40,60
Kartenwechsel auf TwinCard	70,00	81,20
Telefonbucheintrag und Änderungen Telefonbucheintrag	9,00	10,44
Zusätzlicher Telefonbucheintrag (pro Zusatzzeile)	22,00	25,52
Zahlung per Überweisung oder Scheck	5,00	5,80
Gebühr Bankrücklastschrift	15,00	17,40
2. Mahnung	10,00	11,60
Sperrungen der Karte	15,00	17,40
Sammelrechnung	0,00	0,00
Rechnungszweitdruck	5,00	5,80

Sonderdienste der Deutschen Telekom AG und anderer Netzbetreiber

Für die Inanspruchnahme von Sonderdiensten der Deutschen Telekom AG und anderer Netzbetreiber erheben wir einen Grundbetrag von DM 4,60 zuzüglich derjenigen Kosten, welche die Deutsche Telekom AG oder andere Netzbetreiber uns gegenüber für die jeweilige Leistung berechnen. Diese Kosten bestimmen sich nach der jeweils gültigen Tarifordnung der Deutschen Telekom AG oder anderer Netzbetreiber zuzüglich eines zeitabhängigen Funkzuschlages; sie werden dem Kunden zzgl. Mehrwertsteuer in der jeweils gesetzlichen Höhe weiterbelastet.

Fernsprechtarife im Ausland = Roaming

Abgehende Gespräche im Ausland

Bei Telefongesprächen im Ausland gelten stets die Minutenpreise des ausländischen Mobilfunknetzes, in dem Sie eingebucht sind. Die Netzbetreiber erheben darauf einen zusätzlichen Bearbeitungsaufschlag von 25 %. Für die Abrechnung der Gespräche gelten immer die zur Zeit der Rechnungsstellung gültigen Umrechnungskurse.

Es ist zu beachten, dass Gespräche nach Deutschland als Auslandsverbindung berechnet werden. Dies gilt auch für Anrufe zu anderen Servicenummern in Deutschland.

Bedingte Anrufumleitung im Ausland

Haben Sie eine bedingte Anrufumleitung eingeschaltet und befinden sich im Ausland, wird ein ankommender Anruf zunächst bis zu Ihrem Mobiltelefon durchgestellt und von dort aus umgeleitet. Hierfür werden Ihnen zwei Gesprächsverbindungen berechnet. Erstens entstehen Ihnen Gesprächskosten für die Weiterleitung des Gespräches ins Ausland, zweitens berechnen wir Ihnen für T-D1 einen Roaming-Aufschlag von einheitlich 25 % für alle T-D1-Roaming-Partner. Dies gilt auch für die bedingte Anrufumleitung auf Ihre T-D1-Mobilbox.

Ihr Anrufer zahlt für seinen Anruf stets nur den für sein Netz üblichen Tarif für eine Verbindung in das angerufene Netz.

Anmerkung

Aufgrund von Auf- bzw. Abrundungen kann es bei der Angabe der Preise ohne MwSt. zu geringfügigen Abweichungen kommen. Maßgebend sind in jedem Fall die Preisangaben inkl. MwSt.

Ergänzungen zu den Vertragslaufzeiten und den AGB

Die Kündigungsfristen gestalten sich beim Tarif Telly wie folgt:

1. Vertrag ohne feste Laufzeit.

Das Vertragsverhältnis ist für beide Vertragspartner mit einer Kündigungsfrist von 6 Wochen zum Schluss eines jeden Kalendertages kündbar. Die Kündigungsfrist beginnt mit dem Eingang der schriftlichen Kündigung bei dem Vertragspartner.

2. Verträge mit fester Laufzeit

Das Vertragsverhältnis ist für beide Vertragspartner erstmalig zum Ablauf der Mindestlaufzeit (6, 12 oder 24 Monate) kündbar. Die Kündigung muss RSL COM oder dem Kunden mindestens 3 Monate vor Ablauf der Mindestlaufzeit schriftlich zugehen. Soweit das Vertragsverhältnis weder vom Kunden noch von RSL COM gekündigt wird, verlängert sich der Vertrag automatisch um weitere 6 Monate.

CleverNet Family ist die Kombination von mindestens zwei RSL COM Anschlüssen (Festnetz CleverSelect oder Mobilfunk CleverMobil) die es ermöglicht, zwischen diesen Anschlüssen vergünstigt zu telefonieren. CleverNet Family kann ausschließlich durch *einen* Vertragspartner bei RSL COM beantragt werden.

Sie sparen 10%* bei jedem Gespräch innerhalb des CleverNet Family

Sie sparen 10%* gegenüber den Standardpreisen bei Gesprächen innerhalb des CleverNet Family. Dies gilt für die Verbindung von Festnetz zu Mobilfunk, von Mobilfunk zu Festnetz, von Mobilfunk zu Mobilfunk und von Festnetz zu Festnetz. Auch wenn Sie Ihr Festnetztelefon auf Ihr Handy umleiten, werden diese Verbindungen 10%* günstiger gegenüber den Standardpreisen. Alle Gespräche außerhalb des CleverNet Family-Netzes werden zu den gültigen Standardpreisen im jeweils gewählten Tarif abgerechnet.

Eine Rechnung für alle Gespräche

Bei CleverNet Family erhält der Vertragspartner eine gemeinsame Rechnung für alle Teilnehmer bei CleverNet Family. Auf Wunsch ist ein Einzelgesprächsnachweis für 5,- DM im Monat (inkl. MwSt.) erhältlich. Darin werden alle Gespräche innerhalb des CleverNet Family übersichtlich in einem separaten Kostenblock aufgelistet.

*In ein CleverNet Family können alle 24-Monatsstarife RSL COM D1, D2 und E-Plus geschaltet werden. Ausgenommen sind 0-, 6-, und 12-Monatsstarife. Die vergünstigten CleverNet-Tarife gelten nicht für abgehende Anrufe von „Prepaid-Produkten“ (D2 CallYa, E-Plus Free&Easy und D1 XTra), für Fax- und Datendienste, Mobilfunk-Verbindungen außerhalb Deutschlands sowie für die Tarifoptionen D1 City, D1 Local, D2 BestCity Special, D2 BestCity und E-Plus City/Partner/Family.

