

What can we do to make you smile?

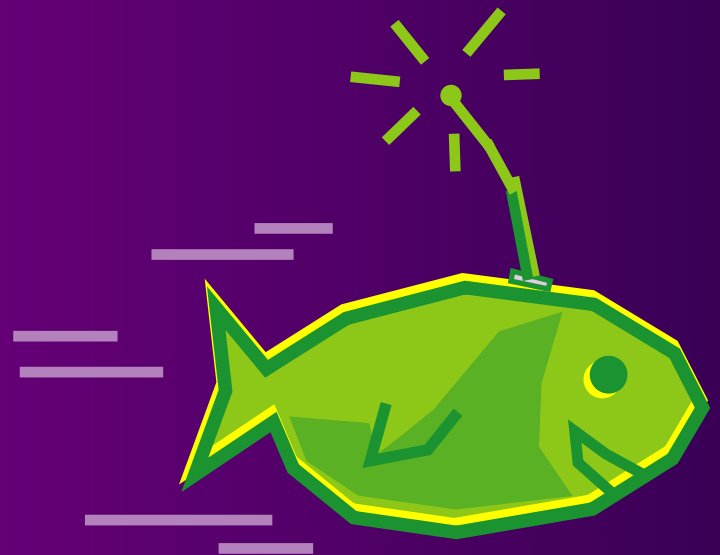


RSL COM Deutschland GmbH  
Schiersteiner Str. 84-86  
65187 Wiesbaden  
<http://www.rslcom.de>  
Faxabruf: 0180/2 24 24 54  
Hotline: 0180/2 22 13 51

# CleverMobil

## Die aktuellen E-Plus-Tarife.

**e-plus**  
So nah, als wär man da



Stand: 04/2000

# Inhaltsverzeichnis

Free & Easy Original	2
Free & Easy Weekend	3
Time & More	4-6
Minutenpreise zur Comfort-Mailbox	6
Inklusivleistungen	6
Tarifwechsel	6
Fernsprechtarife, abgehend ins europäische Ausland, in die USA und nach Kanada und in die übrige Welt	6
CleverMobil light	7
Privat-Tarif	8
Business VIP-Tarif	9
SMS Profi-Tarif	10
Die Tarifoptionen	11
City	11
Partner & Family	11
E-Plus im Ausland	12
Fernsprechtarife im Ausland	12
Roaming	12
Die Dienste von E-Plus	13-14
Standarddienste	13-14
Spezialservice von E-Plus	15-17
Kostenfreie Servicenummern	15
Kurzwahlservice	16-17
Allgemeine Hinweise	18
Sonderdienste der Deutschen Telekom AG und anderer Netzbetreiber	18
Anmerkung	18
CleverNet Family	19

# Free & Easy Original

Monatlicher Grundpreis	Preis (DM)	
	ohne MwSt.	mit MwSt.
(inkl. Kosten für die Aktivierung der E-Plus Free & Easy-Karte)		
Keine Mindestlaufzeit des Vertrages Takt 6 Sek.	0,00	0,00

Startguthaben	Preis (DM)	
	ohne MwSt.	mit MwSt.
gültig für 12 Monate	43,10	50,00

Fernsprechtarife, abgehend (Min.-Preise)	Preis (DM)	
	ohne MwSt.	mit MwSt.
Inland national <sup>1</sup> ganztägig	1,20	1,39
E-Plus zu E-Plus ganztägig	0,77	0,89
Abfrage Comfort-Mailbox ganztägig	0,34	0,39
Verbindungen zu anderen Mobilfunknetzen und Diensten ganztägig	1,20	1,39
SMS-Versand <sup>2/3</sup> (E-Plus-Netz, D-Netze, Viag Interkom und andere ausländische Mobilfunknetze) ganztägig	0,25	0,29

Guthabenzeitfenster	
<b>Aufladung</b>	
DM 25,-	6 Monate
DM 50,-	12 Monate
-> DM 100,-	max. 24 Monate
Maximales Guthabenlimit:	DM 400,-
Erreichbarkeit nach Ablauf des Guthabenzeitfensters	weitere 6 Monate

<sup>1</sup> Gültig für Gespräche ins nationale Festnetz, ohne Sonderrufnummern.

<sup>2</sup> Voraussetzung: Kauf eines SMS-Paketes mit 50 SMS für DM 14,50 inkl. MwSt. (kein Einzelerwerb von SMS möglich; max. 8 SMS Pakete pro Kalendermonat. Die Gültigkeit des SMS-Paketes entspricht dem aktuellen Free & Easy Guthabenzeitfenster.

<sup>3</sup> Abhängig von der Netzunterstützung des ausländischen Netzbetreibers.

# Free & Easy Weekend

Monatlicher Grundpreis	Preis (DM)	
	ohne MwSt.	mit MwSt.
(inkl. Kosten für die Aktivierung der E-Plus Free & Easy-Karte)		
Keine Mindestlaufzeit des Vertrages Takt 10 Sek.	0,00	0,00

Startguthaben	Preis (DM)	
	ohne MwSt.	mit MwSt.
gültig für 12 Monate	21,55	25,00

Fernsprechtarife, abgehend (Min.-Preise)	Preis (DM)	
	ohne MwSt.	mit MwSt.
Inland national <sup>1</sup> Hauptzeit <sup>2</sup>	1,46	1,69
Nebenzeit	0,60	0,69
Wochenende	0,13	0,15
E-Plus zu E-Plus Hauptzeit <sup>2</sup>	0,25	0,29
Nebenzeit und Wochenende	0,25	0,29
Weekend (siehe Seite 11)		
Abfrage Comfort-Mailbox ganztägig	0,34	0,39
Verbindungen zu anderen Mobilfunknetzen und Diensten Hauptzeit <sup>2</sup>	1,46	1,69
Nebenzeit und Wochenende	0,60	0,69
SMS-Versand <sup>3/4</sup> (E-Plus-Netz, D-Netze, Viag Interkom und andere ausländische Mobilfunknetze) ganztägig	0,25	0,29

Guthabenzeitfenster	
<b>Aufladung</b>	
DM 25,-	6 Monate
DM 50,-	12 Monate
-> DM 100,-	max. 24 Monate
Maximales Guthabenlimit:	DM 400,-
Erreichbarkeit nach Ablauf des Guthabenzeitfensters	weitere 2 Monate

<sup>1</sup> Gültig für Gespräche ins nationale Festnetz, ohne Sonderrufnummern.

<sup>2</sup> Hauptzeit: Mo – Fr 7.00 – 20.00 Uhr; Nebenzeit: Mo – Do 20.00 – 7.00 Uhr; Wochenende: Fr 20.00 Uhr – Mo 7.00 Uhr u. bundeseinheitliche Feiertage.

<sup>3</sup> Voraussetzung: Kauf eines SMS-Paketes mit 50 SMS für DM 14,50 inkl. MwSt. (kein Einzelerwerb von SMS möglich; max. 8 SMS Pakete pro Kalendermonat. Die Gültigkeit des SMS-Paketes entspricht dem aktuellen Free & Easy Guthabenzeitfenster.

<sup>4</sup> Abhängig von der Netzunterstützung des ausländischen Netzbetreibers.

# Time & More

Time & More 20		Preis (DM)	
	ohne MwSt.	mit MwSt.	
20 Minuten monatlich inklusive <sup>1a</sup>			
Monatlicher Paketpreis <sup>2</sup>	21,55	25,00	
Weitere Minutenpreise Inland <sup>3</sup>			
Hauptzeit	0,85	0,99	
Nebenzzeit	0,34	0,39	
Message & More 50		Preis (DM)	
50 monatliche Inklusivnachrichten <sup>1b</sup>			
Monatlicher Paketpreis <sup>2</sup>	21,55	25,00	
Weitere Minutenpreise Inland <sup>3</sup>			
Hauptzeit	0,85	0,99	
Nebenzzeit	0,34	0,39	
Time & More Student			
Kombination aus Time & More 20 und Message & More 50. Paketpreis und Konditionen siehe Time & More 20, ebenso Gesprächsminuten.			
Time & More 60		Preis (DM)	
60 Minuten monatlich inklusive <sup>1a</sup>			
Monatlicher Paketpreis <sup>2</sup>	30,17	35,00	
Weitere Minutenpreise Inland <sup>3</sup>			
Hauptzeit	0,85	0,99	
Nebenzzeit	0,34	0,39	
Time & More 120		Preis (DM)	
120 Minuten monatlich inklusive <sup>1a</sup>			
Monatlicher Paketpreis <sup>2</sup>	43,10	50,00	
Weitere Minutenpreise Inland <sup>3</sup>			
Hauptzeit	0,85	0,99	
Nebenzzeit	0,34	0,39	

Time & More 240		Preis (DM)	
	ohne MwSt.	mit MwSt.	
240 Minuten monatlich inklusive <sup>1a</sup>			
Monatlicher Paketpreis <sup>2</sup>	68,96	80,00	
Weitere Minutenpreise Inland <sup>3</sup>			
Hauptzeit	0,85	0,99	
Nebenzzeit	0,34	0,39	
Time & More 500		Preis (DM)	
500 Minuten monatlich inklusive <sup>1a</sup>			
Monatlicher Paketpreis <sup>2</sup>	125,00	145,00	
Weitere Minutenpreise Inland <sup>3</sup>			
Hauptzeit	0,85	0,99	
Nebenzzeit	0,34	0,39	
Time & More 1000		Preis (DM)	
1000 Minuten monatlich inklusive <sup>1a</sup>			
Monatlicher Paketpreis <sup>2</sup>	232,76	270,00	
Weitere Minutenpreise Inland <sup>3</sup>			
Hauptzeit	0,85	0,99	
Nebenzzeit	0,34	0,39	

#### <sup>1a</sup> Inklusivminuten/Taktung

- Gültig für bundesweite Gespräche ins nationale Festnetz (ohne Sonderrufnummern), E-Plus zu E-Plus, Anrufbeantworter.
- Bei allen Time & More Tarifen wird nach der 1. Minute sekundengenau abgerechnet (60/1).
- Bei allen Time & More Tarifen ist die 10/10 Sekunden-Taktung gegen einen Aufpreis von DM 5,00 pro Monat erhältlich.
- Bei Wahl der Wunschrufnummer wird ein einmaliger Preis von DM 30,00 erhoben.
- Nicht genutzte monatliche Inklusivminuten verfallen.

#### <sup>1b</sup> Inklusivkurznachrichten

Die Inklusivkurznachrichten gelten für das Versenden von Kurznachrichten ins E-Plus-Netz und ins D1- und D2-Netz. Nach Ablauf der Inklusivkurznachrichten betragen die Preise für das Versenden von Kurznachrichten ins E-Plus-Netz DM 0,15 und in die D-Netze und das E2-Netz DM 0,29. Monatliche Inklusivkurznachrichten, die nicht genutzt werden, können nicht in Folgemonaten gutgeschrieben werden.

#### <sup>2</sup> Mindestvertragslaufzeit/Anschlusspreis

- Mindestvertragslaufzeit: 24 Monate.
- Anschlusspreis: einmalig DM 49,-.

#### <sup>3</sup> Weitere Minutenpreise Inland

- Gültig für andere Mobilfunknetze, nationale Rufumleitungen.
- Nach Ablauf der Inklusivminuten für Gespräche ins nationale Festnetz (ohne Sonderrufnummern) und E-Plus zu E-Plus.
- Minutenpreis Dienste (ohne Sonderrufnummern) ganztägig DM 0,99.
- Hauptzeit (HZ): Mo. bis Fr. 8.00 – 18.00 Uhr.
- Nebenzzeit (NZ): übrige Zeit und an bundesweiten gesetzlichen Feiertagen.

# CleverMobil light

Minutenpreise zur Comfort-Mailbox  
(nach Ablauf der Inklusivminuten)

Gespräche zur eigenen Comfort-Mailbox kosten – nach Ablauf der Inklusivminuten – in allen Time & More Tarifen in der Hauptzeit DM 0,39 und in der Nebenzeit DM 0,19 pro Minute.

Inklusivleistungen

- Time & More 20 bis 1000:  
Komfort-Einzelgesprächsnachweis  
Comfort-Mailbox
- Time & More 240, 500, 1000:  
Komfort-Einzelgesprächsnachweis  
Comfort-Mailbox  
kostenlose Wunschrufnummer (bei Erstaktivierung)

Tarifwechsel

- Ohne Vertragsverlängerung möglich

Fernsprechtarife, abgehend ins  
europäische Ausland, in die USA  
und nach Kanada und in die übrige Welt

Es gelten dieselben Minutenpreise und Zeiteinteilungen (Hauptzeit/Nebenzeit) wie beim E-Plus-Privat-Tarif (siehe S. 8).

Anschlusspreis, einmalig	Preis (DM)	
	ohne MwSt.	mit MwSt.
E-Plus-CleverMobil light (inkl. Kosten für die Aktivierung von E-Plus und die erste E-Plus-Karte)		
Mindestlaufzeit des Vertrages: 24 Monate	42,24	49,00
Monatlicher Grundpreis		
D2-CleverMobil light Takt 60/1	12,89	14,95

Verbindungen zu Mehrwertdiensten und Sonderrufnummern werden in einem anderen Takt abgerechnet und abweichend tarifiert.

Fernsprechtarife, abgehend (Min.-Preise)	Preis (DM)	
	ohne MwSt.	mit MwSt.
Inland national		
Hauptzeit	1,03	1,19
Nebenzeit	0,37	0,43
City / Partner & Family ganztags	0,22	0,25
Inland innerhalb E-Plus-Netz		
Hauptzeit	0,68	0,79
Nebenzeit	0,45	0,52
Weekend (siehe Seite 11)		
Abfrage Comfort-Mailbox ganztags	0,45	0,52
Verbindungen zu anderen Netzen für Dienste und sonstige Servicetarife		
Hauptzeit	1,72	1,99
Nebenzeit	0,37	0,43
Tarifzone Europa (s. Seite 12)		
Hauptzeit	1,54	1,79
Nebenzeit	1,20	1,39
Tarifzone USA und Kanada (ganztägig)	1,72	1,99
Übrige Welt (ganztägig)	3,10	3,59

Hauptzeit: Montag bis Freitag 8.00 – 18.00 Uhr;

Nebenzeit: übrige Zeit und an bundesweiten gesetzlichen Feiertagen.

# Privat-Tarif

Anschlusspreis, einmalig	Preis (DM)	
	ohne MwSt.	mit MwSt.
(inkl. Kosten für die Aktivierung von E-Plus und die erste E-Plus-Karte)		
Mindestlaufzeit des Vertrages: 24 Monate	42,24	49,00
Monatlicher Grundpreis		
E-Plus-Privat-Karte		
Takt 10/10	21,51	24,95
Takt 60/1	17,20	19,95

Fernsprechtarife, abgehend (Min.-Preise)	Preis (DM)	
	ohne MwSt.	mit MwSt.
Inland national		
Hauptzeit	0,85	0,99
Nebenzzeit	0,34	0,39
Inland mit E-Plus City oder Partner & Family (ganztägig)	0,13	0,15
Inland innerhalb des E-Plus-Netzes		
Hauptzeit	0,51	0,59
Nebenzzeit	0,34	0,39
Weekend (siehe Seite 11)		
Abfrage Comfort-Mailbox (ganztägig)	0,34	0,39
Verbindungen zu anderen Netzen, für Dienste und sonstige Servicetarife		
Hauptzeit	1,54	1,79
Nebenzzeit	0,34	0,39
Tarifzone Europa (s. Seite 12)		
Hauptzeit	1,54	1,79
Nebenzzeit	1,20	1,39
Tarifzone USA und Kanada (ganztägig)	1,72	1,99
Übrige Welt (ganztägig)	3,10	3,59

Hauptzeit: Montag bis Freitag 8.00 – 18.00 Uhr;  
Nebenzzeit: übrige Zeit und an bundesweiten gesetzlichen Feiertagen.

# Business VIP-Tarif

Anschlusspreis, einmalig	Preis (DM)	
	ohne MwSt.	mit MwSt.
(inkl. Kosten für die Aktivierung von E-Plus und die erste E-Plus-Karte)		
Mindestlaufzeit des Vertrages: 24 Monate	42,24	49,00
Monatlicher Grundpreis		
E-Plus-Business VIP-Karte		
Takt 1/1	51,68	59,95
Wunschrufnummer (nur bei Erstaktivierung)		kostenlos
Profi-Anrufbeantworter		kostenlos

Fernsprechtarife, abgehend (Min.-Preise)	Preis (DM)	
	ohne MwSt.	mit MwSt.
Inland national		
ganztägig	0,25	0,29
Inland innerhalb des E-Plus-Netzes		
ganztägig	0,21	0,24
Inland mit E-Plus City oder Partner & Family (ganztägig)	0,13	0,15
Weekend (siehe Seite 11)		
Abfrage Comfort-Mailbox (ganztägig)	0,16	0,19
Verbindungen zu anderen Netzen, für Dienste und sonstige Servicetarife		
ganztägig	0,60	0,69
Tarifzone Europa (siehe S. 12)		
Hauptzeit	1,54	1,79
Nebenzzeit	1,20	1,39
Tarifzone USA und Kanada (ganztägig)	1,72	1,99
Übrige Welt (ganztägig)	3,10	3,59

Hauptzeit: Montag bis Freitag 8.00 – 18.00 Uhr;  
Nebenzzeit: übrige Zeit und an bundesweiten gesetzlichen Feiertagen.

# SMS Profi-Tarif

Anschlusspreis, einmalig	Preis (DM)	
	ohne MwSt.	mit MwSt.
Mindestlaufzeit des Vertrages: 24 Monate	42,24	49,00
<b>Monatlicher Grundpreis</b>		
E-Plus-SMS Profi Takt 10/10	25,82	29,95

Daten, abgehend (Min.-Preise)	Preis (DM)	
	ohne MwSt.	mit MwSt.
Inland national Hauptzeit	0,42	0,49
Nebenzzeit	0,34	0,39
Inland innerhalb des E-Plus-Netzes pro versendeter SMS (ganztägig)	0,05	0,06
Inland mit E-Plus City oder Partner & Family (ganztägig)	0,25	0,29
Verbindungen zu anderen Netzen, für Dienste und sonstige Servicetarife ganztägig	0,85	0,99

Gespräche, abgehend (Min.-Preise)	Preis (DM)	
	ohne MwSt.	mit MwSt.
Inland national (ganztägig)	0,85	0,99
Inland innerhalb des E-Plus-Netzes (ganztägig)	0,85	0,99
Inland mit E-Plus City oder Partner & Family (ganztägig)	0,85	0,99
Verbindungen zu anderen Netzen, für Dienste und sonstige Servicetarife ganztägig	0,85	0,99
Abfrage Comfort-Mailbox (ganztägig)	0,34	0,39

Hauptzeit: Montag bis Freitag 8.00 – 18.00 Uhr;  
Nebenzzeit: übrige Zeit und an bundesweiten gesetzlichen Feiertagen.

# Die Tarifoptionen

City <sup>1</sup>	Preis (DM)	
	ohne MwSt.	mit MwSt.
Bereitstellung/Einrichtung	0,00	0,00
Wechsel zu E-Plus Partner & Family	9,91	11,50
Änderung der Ortsnetzkennzahl	9,91	11,50
Weekend (siehe unten)		

Partner & Family <sup>2</sup>	Preis (DM)	
	ohne MwSt.	mit MwSt.
Bereitstellung/Einrichtung	0,00	0,00
Wechsel zu E-Plus City	9,91	11,50
Änderung der Rufnummer	9,91	11,50
Angabe von bis zu 5 Festnetzrufnummern möglich!		
Weekend (siehe unten)		

## <sup>1</sup> Der City-Tarif

Ihre Wunschortsvorwahl. Bestimmen Sie einfach eine beliebige Ortsvorwahl in Deutschland – schon sparen Sie tagsüber bei jedem Gespräch in das dortige Festnetz (von Deutschland aus).

## <sup>2</sup> Der Partner & Family-Tarif

5 Nummern! Sie benennen einfach 5 deutsche Festnetznummern, für die der Tarif gelten soll, und schon telefonieren Sie bundesweit mit Ihren Lieben besonders günstig.

## Weekend

	ohne MwSt.	mit MwSt.
Inlandsgespräche von E-Plus ins Festnetz ohne Sonder- und Mehrwertdienstenummern (Fr. 20.00 Uhr bis So. 24.00 Uhr und ganztägig an bundeseinheitlichen Feiertagen) für Free & Easy Weekend, Privat-Tarif und Allround-Tarif, Business-Tarif sowie City und Partner & Family für den Tarif CleverMobil light	0,13 0,22	0,15 0,25

# E-Plus im Ausland

## Fernsprechtarife im Ausland

Eingehende Gespräche im Ausland	Preis (DM)	
	ohne MwSt.	mit MwSt.
Roaming-Freischaltung: Bereitstellung	8,53	9,90
Befinden Sie sich im Ausland und werden dort angerufen, werden die Gesprächskosten folgendermaßen aufgeteilt: Da der Anrufer nicht erkennen kann, ob Sie sich im Ausland aufhalten, zahlt er für seinen Anruf nur den für sein Netz üblichen Tarif für ein Gespräch ins E-Plus-Netz. Für die Weiterleitung des Gespräches ins Ausland zahlen Sie als Angerufener für eingehende Gespräche bei Aufenthalt im Ausland:		
Europa (ganztäglich/Minute)	0,94	1,09
USA und Kanada (ganztäglich/Minute)	1,20	1,39
Übrige Welt (ganztäglich/Minute)	2,58	2,99

## Abgehende Gespräche im Ausland

Es gelten die Tarife und Taktzeiten des eingebuchten ausländischen Netzbetreibers zzgl. 25 % Aufschlag.

### Tarifzone Europa

Albanien, Andorra, Belgien, Bosnien-Herzegowina, Bulgarien, Dänemark, Estland, Färöer, Finnland, Frankreich, Gibraltar, Griechenland, Großbritannien, Insel Man, Irland, Island, Israel, Italien (mit Vatikan und San Marino), Jugoslawien, Kanalinseln, Kroatien, Lettland, Liechtenstein, Litauen, Luxemburg, Malta, Mazedonien, Moldawien, Monaco, Niederlande, Nordirland, Norwegen, Österreich, Polen, Portugal, Rumänien, Russische Föderation (westlich des 39. Längengrades), Schweden, Schweiz, Slowakei, Slowenien, Spanien, Tschechien, Türkei, Ukraine, Ungarn, Weißrussland, Zypern.

# Die Dienste von E-Plus

## Standarddienste

Anrufumleitung	Preis (DM)	
	ohne MwSt.	mit MwSt.
Zum persönlichen Anrufbeantworter Innerhalb des E-Plus-Netzes	0,00	0,00
– Hauptzeit	Inlandstarif	
– Nebenzeit	Inlandstarif	
Zum Festnetz Inland		
– Hauptzeit	Inlandstarif	
– Nebenzeit	Inlandstarif	
Zum Festnetz Ausland		
– Hauptzeit	Minutenpreis Ausland	
– Nebenzeit	Minutenpreis Ausland	

## Comfort-Mailbox

	Preis (DM)	
	ohne MwSt.	mit MwSt.
Bereitstellung/Einrichtung	0,00	0,00
Grundpreis (monatl.)	0,00	0,00
Benachrichtigung Inland	Inlandstarif	
Abfrage (pro Minute) (siehe entsprechenden Tarif)		
Anrufumleitung		
– zu einem E-Plus-Anschluss	E-Plus zu E-Plus-Tarif	
– zu einem anderen Anschluss	Inlandstarif	

## Anrufsperrung

	Preis (DM)	
	ohne MwSt.	mit MwSt.
Bereitstellung/Einrichtung (einmalig)	9,91	11,50
Grundpreis (monatl.) für		
– alle abgehenden internationalen Anrufe	9,91	11,50
– alle abgehenden Anrufe	21,81	25,30
– alle eingehenden Anrufe	21,81	25,30

# Spezialservice von E-Plus

## Standarddienste

Fax- und Datendienste	Preis (DM)	
	ohne MwSt.	mit MwSt.
Bereitstellung/Einrichtung (einmalig)	0,00	0,00
Grundpreis Empfang (monatl.) – Fax/Daten	0,00	0,00
Grundpreis Versand (monatl.) – Fax <sup>1</sup>	9,91	11,50
– Daten	9,91	11,50
Übertragung	E-Plus-Minutenpreis	

<sup>1</sup>Inkl. Comfort-Mailbox. Bitte beachten Sie, dass diese Dienste für Studenten nicht geschaltet werden können.

Internet Mobil 12 31 00 (Min.-Preise)	Preis (DM)	
	ohne MwSt.	mit MwSt.
Gesprächsgebühren Taktung 6/6		
Hauptzeit	0,34	0,39
Nebenzzeit	0,25	0,29

Hauptzeit: Montag bis Freitag 6.00 – 22.00 Uhr;  
Nebenzzeit: übrige Zeit und an bundesweiten gesetzlichen Feiertagen.

E-Plus-Konferenzgespräch	Preis (DM)	
	ohne MwSt.	mit MwSt.
Bereitstellung/Einrichtung	17,24	20,00
Gesprächsgebühren	Minutenpreis Inland	
Einmaliger Zuschlag pro Konferenzschaltung	4,31	5,00

Service (pro Minute)	Preis (DM)	
	ohne MwSt.	mit MwSt.
08 00	Inland kostenlos	
Ausland s. Seite 13 – abgehende Gespräche		
01 80	Minutenpreis Dienste*	
01 90		
0 19 01..., 0 19 02..., 0 19 03..., 0 19 04..., 0 19 05..., 0 19 06...	2,16	2,51
0 19 07..., 0 19 09...	3,00	3,48
0 19 08...	4,30	4,99

\* Der Minutenpreis „Dienste“ gilt für ausgewählte Sondernummern und Dienste, die mit einem tarifabhängigen Minutenpreis tarifiert werden.

Die Minutenpreise betragen:

- für alle Time & More-Tarife DM 0,99/Min. rund um die Uhr.
- für den Privat-Tarif DM 1,79/Min. in der Geschäftszeit und DM 0,39/Min. in der Freizeit.
- für den Free & Easy Weekend-Tarif DM 1,69/Min. in der Geschäftszeit und DM 0,69/Min. in der übrigen Zeit (Freizeit und Wochenende).

## Kostenfreie Servicenummern

Notruf	Preis (DM)
	ohne MwSt.
110/112	kostenlos
E-Plus-Infoline	
11 33	kostenlos

## Kurzwahlservice

Rat & Tat	Preis (DM)
	ohne MwSt.
11 11	E-Plus zu E-Plus-Preis
Helpworld SOS (Medizin/Überfall)	
1 23 45	0,85 + 1,85 Zuschlag pro Minute
Einbruch/Diebstahl	
12 34 10	0,85 + 1,85 Zuschlag pro Minute
Verkehrsinfo	
12 10	Inlandstarif + 1,85 Zuschlag pro Minute
PASSO	
12 11	Inlandstarif + 1,42 Zuschlag pro Minute
Hotelreservierungsservice	
4 08 35 (nur Hauptzeit)	Inlandstarif

## Kurzwahlservice

Nationale Telefonauskunft/Vermittlung	Preis (DM)	
	ohne MwSt.	mit MwSt.
1 18 77		
Preis je Minute	1,03	1,19
Einmaliger Zuschlag je Gespräch	1,29	1,50
<b>Handy-Börse</b>		
11 51 (nur Hauptzeit)	1,03	1,19
<b>Kurznachrichten-Auftragsdienst (SMS Short Message Service)</b>		
11 66 (nur Hauptzeit)	1,21	1,40
<b>E-Plus-WAP/pro Minute</b>		
Einrichtung	kostenlos	
Monatlicher Grundpreis	kostenlos	
E-Plus-WAP-Gateway 12 39 27	0,34	0,39
Neben den Einwahlpreisen können für die Leistungen anderer Anbieter, zu denen E-Plus im Rahmen von E-Plus-WAP Zugang gewährt, weitere Kosten anfallen. Sie werden darauf hingewiesen, wenn Sie Seiten anfordern, für die zusätzliche Preise erhoben werden.		
<b>SAR-Alarmruf (Seenotleitung)</b>		
12 41 24 (nur Hauptzeit)	1,03	1,19
<b>ADAC-Pannennotruf</b>		
22 22 22 (nur Hauptzeit)	1,03	1,20
<b>Mobiler Zugang zum Datennetz CompuServe</b>		
12 31 23		
Hauptzeit	0,60	0,69
Nebenzzeit	0,34	0,39
<b>Wunschrufnummer</b>		
Bereitstellung/Einrichtung Privat-Tarif	25,86	30,00
E-Plus-Business-Tarif	0,00	0,00

## Kurzwahlservice

Kurznachrichten	Preis (DM)	
	ohne MwSt.	mit MwSt.
Nachrichtenempfang	0,00	0,00
Nachrichtenversand in das E-Plus-Netz (pro Nachricht) +49 177 061 0000	0,13	0,15
Nachrichtenversand in die D-Netze bzw. das E2-Netz	0,25	0,29
Empfang von E-Mails als SMS	0,25	0,29
Versand von SMS zum Öffnen/Schließen des E-Mail-Gateways	0,25	0,29
Versand von SMS als Mail S-M-S-M-A-I-L bzw. 7 67 62 45	0,25	0,29
Versand von Kurznachrichten als Fax 15 51	1,54	1,79
<b>Anklopfen/Parken</b>		
Bereitstellung/Einrichtung	0,00	0,00
Grundpreis (monatl.)	0,00	0,00
<b>Sonstige Tarife</b>		
	Preis (DM)	
	ohne MwSt.	mit MwSt.
Roaming-Freischtaltung: Bereitstellung	8,53	9,90
Einzelgebühreennachweis	4,40	5,10
Tarifwechsel E-Plus	8,45	9,80
SIM-Ersatzkarte	35,00	40,60
Telefonbucheintrag und Änderungen Telefonbucheintrag	9,00	10,44
Zusätzlicher Telefonbucheintrag (pro Zusatzzeile)	22,00	25,52
Zahlung per Überweisung oder Scheck	5,00	5,80
Gebühr Bankrücklastschrift	15,00	17,40
2. Mahnung	10,00	11,60
Sperrungen der Karte	15,00	17,40
Sammelrechnung	0,00	0,00
Rechnungszweitdruck	5,00	5,80

## Sonderdienste der Deutschen Telekom AG und anderer Netzbetreiber

Für die Inanspruchnahme von Sonderdiensten der Deutschen Telekom AG und anderer Netzbetreiber erheben wir einen Grundbetrag von DM 4,60 zuzüglich derjenigen Kosten, welche die Deutsche Telekom AG oder andere Netzbetreiber uns gegenüber für die jeweilige Leistung berechnen. Diese Kosten bestimmen sich nach der jeweils gültigen Tarifordnung der Deutschen Telekom AG oder anderer Netzbetreiber zuzüglich eines zeitabhängigen Funkzuschlages; sie werden dem Kunden zuzüglich Mehrwertsteuer in der jeweils gesetzlichen Höhe weiterbelastet.

## Fernsprechtarife im Ausland = Roaming

### Abgehende Gespräche im Ausland

Bei Telefongesprächen im Ausland gelten stets die Minutenpreise des ausländischen Mobilfunknetzes, in dem Sie eingebucht sind. Die Netzbetreiber erheben darauf einen zusätzlichen Bearbeitungsaufschlag von 25%. Für die Abrechnung der Gespräche gelten immer die zur Zeit der Rechnungsstellung gültigen Umrechnungskurse.

Es ist zu beachten, dass Gespräche nach Deutschland als Auslandsverbindung berechnet werden. Dies gilt auch für Anrufe zu anderen Servicenummern in Deutschland.

### Bedingte Anrufumleitung im Ausland

Haben Sie eine bedingte Anrufumleitung eingeschaltet und befinden Sie sich im Ausland, wird ein ankommender Anruf zunächst bis zu Ihrem Mobiltelefon durchgestellt und von dort aus umgeleitet. Hierfür wird Ihnen der Minutenpreis für abgehende Anrufe ins Ausland in Rechnung gestellt. Dies gilt auch für die bedingte Anrufumleitung auf Ihren persönlichen Anrufbeantworter und Profi-Anrufbeantworter von E-Plus.

Ihr Anrufer zahlt für seinen Anruf stets nur den für sein Netz üblichen Tarif für eine Verbindung in das angerufene Netz.

## Anmerkung

Aufgrund von Auf- bzw. Abrundungen kann es bei der Angabe der Preise ohne MwSt. zu geringfügigen Abweichungen kommen. Maßgebend sind in jedem Fall die Preisangaben inkl. MwSt.

CleverNet Family ist die Kombination von mindestens zwei RSL COM Anschlüssen (Festnetz CleverSelect oder Mobilfunk CleverMobil) die es ermöglicht, zwischen diesen Anschlüssen vergünstigt zu telefonieren. CleverNet Family kann ausschließlich durch *einen* Vertragspartner bei RSL COM beantragt werden.

## Sie sparen 10%\* bei jedem Gespräch innerhalb des CleverNet Family

Sie sparen 10%\* gegenüber den Standardpreisen bei Gesprächen innerhalb des CleverNet Family. Dies gilt für die Verbindung von Festnetz zu Mobilfunk, von Mobilfunk zu Festnetz, von Mobilfunk zu Mobilfunk und von Festnetz zu Festnetz. Auch wenn Sie Ihr Festnetztelefon auf Ihr Handy umleiten, werden diese Verbindungen 10%\* günstiger gegenüber den Standardpreisen. Alle Gespräche außerhalb des CleverNet Family-Netzes werden zu den gültigen Standardpreisen im jeweils gewählten Tarif abgerechnet.

## Eine Rechnung für alle Gespräche

Bei CleverNet Family erhält der Vertragspartner eine gemeinsame Rechnung für alle Teilnehmer bei CleverNet Family. Auf Wunsch ist ein Einzelgesprächsnachweis für 5,- DM im Monat (inkl. MwSt.) erhältlich. Darin werden alle Gespräche innerhalb des CleverNet Family übersichtlich in einem separaten Kostenblock aufgelistet.

\*In ein CleverNet Family können alle 24-Monatstarife RSL COM D1, D2 und E-Plus geschaltet werden. Ausgenommen sind 0-, 6-, und 12-Monatstarife. Die vergünstigten CleverNet-Tarife gelten nicht für abgehende Anrufe von „Prepaid-Produkten“ (D2 CallYa, E-Plus Free&Easy und D1 XTra), für Fax- und Datendienste, Mobilfunk-Verbindungen außerhalb Deutschlands sowie für die Tarifoptionen D1 City, D1 Local, D2 BestCity Special, D2 BestCity und E-Plus City/Partner/Family.

